

接続

CN1 (メイン電源)

メイン電源 (駆動電源) を供給するコネクタです。

ヘッダー : 5569-02A1 (MOLEX製)



PIN No.	FUNCTION
1	単相 AC100V / AC200~ 220V (main)
2	

相手側コネクタ (付属品ではありません。)

- ・リセプタクルハウジング : 5557-02R (MOLEX製)
- ・ターミナル : 5556-TL (MOLEX製)



CN3 (モータ接続)

モータケーブルを接続するコネクタです。

ヘッダー : 1-178139-2 (tyco Electronics AMF製)

PIN No.	FUNCTION
	標準
A1	U
A2	V
A3	W
B1	F・G
B2	(BK).....ブレーキ付きのみ
B3	(BK).....ブレーキ付きのみ

相手側コネクタ (付属品ではありません。)

- ・リセ・ハウジング : 1-178129-6 (tyco Electronics AMF製)
- ・リセ・コンタクト : 175218-2 (tyco Electronics AMF製)



CN6 (外部抵抗)

外部抵抗を接続するコネクタです。

ヘッダー : 5569-04A1 (MOLEX製)

PIN No.	FUNCTION
1	RG1 (回生抵抗接続)
2	DB1 (ダイナミックブレーキ抵抗接続)
3	RG2 (回生抵抗接続)
4	DB2 (ダイナミックブレーキ抵抗接続)

相手側コネクタ (付属品ではありません。)

- ・リセプタクルハウジング : 5557-04R (MOLEX製)
- ・ターミナル : 5556TL (MOLEX製)

CN7 (I/Q接続)

I/Qの入出力信号を接続するコネクタです。

ヘッダー : HIF3BAF-16PA-2.54DS (HIROSE製)

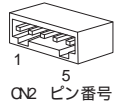
PIN No.	I/O	FUNCTION	
1		GND	
2	A-In	AIN (アナログ指令入力)	図①参照
3	D-In	Reverse-PLS+ (逆方向指令パルス入力 +)	図②参照
4	D-In	Reverse-PLS- (逆方向指令パルス入力 -)	
5	D-In	Forward-PLS+ (正方向指令パルス入力 +)	図③参照
6	D-In	Forward-PLS- (正方向指令パルス入力 -)	
7		GND	
8	D-In	AUX (補助入力)	図③参照
9	D-In	C-RST (カウンタリセット入力)	
10	D-In	RST (リセット入力)	
11	D-In	Reverse-LMT (逆回転駆動禁止入力)	
12	D-In	Forward-LMT (正回転駆動禁止入力)	
13	D-In	SVON (サーボON入力)	
14	D-In	INP (インポジション信号出力)	図④参照
15	D-Out	ALM (アラーム信号出力)	
16		+ 24V	

「A-In」: ANALOG信号入力、「D-In」: Digital信号入力、「D-Out」: Digital信号出力

CN2 (制御信号)

制御電源 (DC24V) と通信 (CAN) を接続するコネクタです。通信 (CAN) を使用しない場合でも、制御電源 (DC24V) を必ず CN2の 1-5PIN間に入力して下さい。

ヘッダー : 734-165 (MAG製)



PIN No.	FUNCTION
1	GND (control)
2	CAN L (-)
3	GND (SHIELD)
4	CAN H (+)
5	DC24V (control)

相手側コネクタ (付属品ではありません。)

- ・コネクタプラグ : 734-105 (MAG製)

CN5 (センサ接続)

センサケーブルを接続するコネクタです。

タブヘッダー : 1376020-1 (tyco Electronics AMF製)

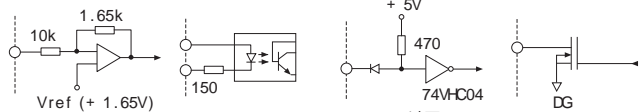


PIN No.	FUNCTION		
	省線	17BIT-ABS/ INC	レゾルバ
A1	A	-	S2 (出力)
B1	A/	-	S4 (出力)
A2	B	-	S1 (出力)
B2	B/	-	S3 (出力)
A3	Z	SD	R1 (励磁)
B3	Z/	SD/	R2 (励磁)
A4	-	VB	-
B4	-	GND-VB	-
A5	VCC	VCC	-
B5	GND	GND	-
A6	-	-	-
B6	GND (SHIELD)	GND (SHIELD)	GND (SHIELD)

相手側コネクタ (付属品ではありません。)

- ・リセプタクルハウジング : 1-1318118-6 (tyco Electronics AMF製)
- ・ターミナル : 1318108-1 (tyco Electronics AMF製)

- 1 アナログ信号入力 MCP604 相当品
- 2 デジタル信号入力 TLP112A 相当品
- 3 デジタル信号入力 1SS388 相当品
- 4 デジタル信号出力 SSM5N15FE 相当品



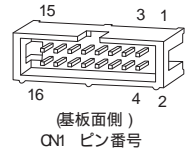
CN: 1V以下

OFF: オープンまたは 3.5V以上 (ダイオードの逆電圧 40V)

I/O 内部回路

相手側コネクタ (付属品ではありません。)

- ・ソケット : HIF3BA-16D-2.54R (HIROSE製)



(基板面側)
CN1 ピン番号