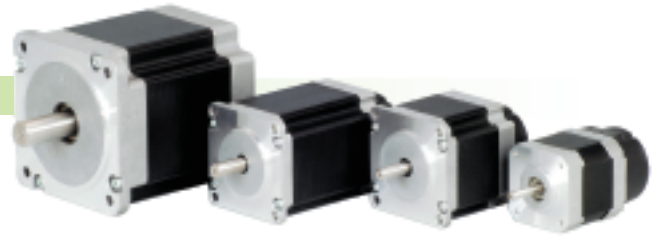


TBL-V Series ACサーボモータ

ステップモータの置換えに最適。



ステップモータと取付けコンパチなサーボモータ

ステップモータと同サイズのフランジを持つ TBL-Vシリーズはステップモータとの置換えができる ACサーボモータです。

(メーカーによりステップモータの取り付け寸法が異なります。詳細は図面等でご確認下さい。)

VRLレゾルバ Singlsyn[®] シングルシン

ブラシレスレゾルバと比べて部品点数が少なく、構造がシンプルであるため、低コスト化と高い信頼性を実現しています。

モータ特性

電源電圧			低電圧タイプ					
			DC24V (E500)			DC48V (E600)		
モータフランジサイズ		inch	#17	#23	#17	#23		
		mm	42	56.4	42	56.4		
モータ形式			TS4742	TS4746	TS4747	TS4742	TS4746	TS4747
定格出力	PR	W	50	98	92	50	100	200
定格トルク	TR	N·m	0.095	0.19	0.38	0.095	0.19	0.38
ストールトルク	TS	N·m	0.095	0.19	0.38	0.095	0.19	0.38
瞬間最大トルク	TP	N·m	0.29	0.57	1.15	0.29	0.57	1.15
定格回転速度	NR	min ⁻¹	5000	4900	2300	5000	5000	5000
最高回転速度	NMAX	min ⁻¹	8000	6200	2900	8000	8000	5900
ロータイナーシャ	JM	kg m ²	0.031x 10 ⁻⁴	0.093x 10 ⁻⁴	0.182x 10 ⁻⁴	0.031x 10 ⁻⁴	0.093x 10 ⁻⁴	0.182x 10 ⁻⁴
定格パワーレート	QR	kW/s	3.0	3.9	8.0	3.0	3.9	8.0
機械的時定数	m	ms	3.7	3.8	2.3	3.7	3.8	2.3
軸摩擦トルク	Tf	N m MAX	0.005	0.02	0.02	0.005	0.02	0.02
軸方向遊び		mm MAX	0.1			0.1		
許容ラジアル荷重		N	39.2	58.8	58.8	39.2	58.8	58.8
許容スラスト荷重		N	19.2	29.4	29.4	19.6	29.4	29.4

電源電圧			高電圧タイプ							
			AC100V (E100)				AC200V (E200)			
モータフランジサイズ		inch	#17	#23	#34	#17	#23	#34		
		mm	42	56.4	86	42	56.4	86		
モータ形式			TS4742	TS4746	TS4747	TS4752	TS4742	TS4746	TS4747	TS4752
定格出力	PR	W	50	100	200	320	50	100	200	400
定格トルク	TR	N·m	0.095	0.19	0.38	0.76	0.095	0.19	0.38	0.76
ストールトルク	TS	N·m	0.095	0.19	0.38	0.76	0.095	0.19	0.38	0.76
瞬間最大トルク	TP	N·m	0.29	0.57	1.15	2.29	0.29	0.57	1.15	2.29
定格回転速度	NR	min ⁻¹	5000	5000	5000	4000	5000	5000	5000	5000
最高回転速度	NMAX	min ⁻¹	8000	8000	8000	4400	8000	8000	8000	8000
ロータイナーシャ	JM	kg m ²	0.031x 10 ⁻⁴	0.093x 10 ⁻⁴	0.182x 10 ⁻⁴	1.02x 10 ⁻⁴	0.031x 10 ⁻⁴	0.093x 10 ⁻⁴	0.182x 10 ⁻⁴	1.02x 10 ⁻⁴
定格パワーレート	QR	kW/s	3.0	3.9	8.0	5.7	3.0	3.9	8.0	5.7
機械的時定数	m	ms	3.4	3.1	2.3	1.8	3.4	3.1	2.3	1.8
軸摩擦トルク	Tf	N m MAX	0.005	0.02	0.02	0.04	0.005	0.02	0.02	0.04
軸方向遊び		mm MAX	0.1				0.1			
許容ラジアル荷重		N	39.2	58.8	58.8	78.4	39.2	58.8	58.8	78.4
許容スラスト荷重		N	19.6	29.4	29.4	39.2	19.6	29.4	29.4	39.2